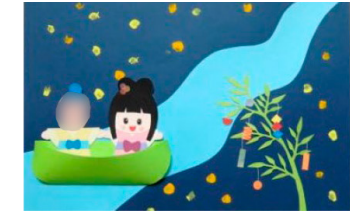
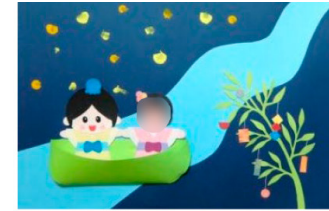
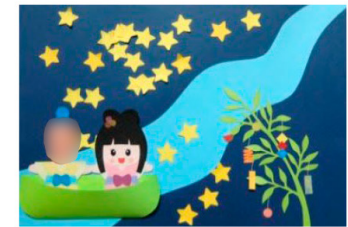
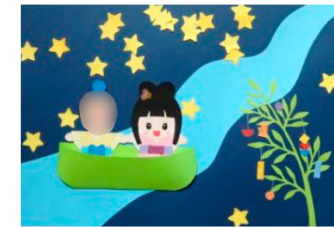
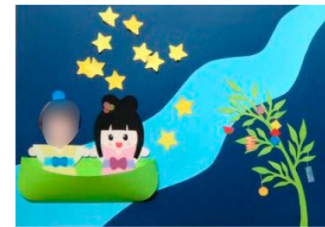


今月の壁面

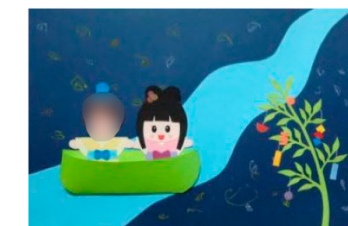
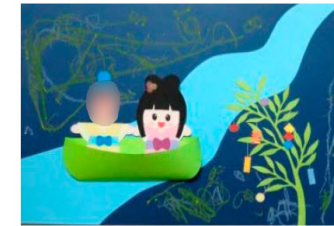
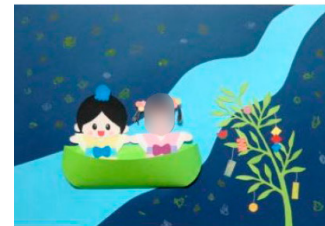
今月の壁面は、天の川の周りにお星さまを月齢に合わせて製作しました。



0歳児→小さな手でタンポをギュッと握ってオレンジ、黄、白の絵の具でポンポン…とお星さまを描きました。まだ、じっと座って集中するのが難しい月齢ですが頑張っていました。



1歳児→星型のシールをぺたぺた…貼りました。のり面が紙に付かず手に付いてしまい苦戦する子もいました。



2歳児→「お星さまを描いてみようか。くるくる小さい丸描けるかな」の保育士の言葉でたくさんの小さい丸をくれよんでいっぱい描いたり、流れ星のようにダイナミックに描く子もいました。



5月に購入
小児対応のAEDを保育園2階入り口に設置しました。



宮内保育園だより

2021.7

暑さも日々増していき、本格的な夏もすぐそこまできています。

保育室は、子ども達が過ごしやすいように室温を調節し、こまめに水分補給をして熱中症予防に努めています。酷暑の夏を元気に乗り越えたいですね。



今月の歌

「さかながはねて…」(手遊び)

さかなが はねてぴょん あたまにくっついた
ぼうし

さかなが はねてぴょん おめめにくっついた
めがね

さかなが はねてぴょん おへそにくっついた
でべそ



今月の絵本



今月の歌の絵本です。
動物たちが いっぱい登場。
さかなが はねて ぴょん！どこ
にくっつくのかな？
繰り返しのリズムが楽しい絵本
です。

今月予定

プール 7月1日～ 七夕会 7月6日 身体測定 随時

避難訓練 未定